

NL

**contact**<sup>®</sup>  
Auszeichnungssysteme



## Bedieningshandleiding Prijstang premium

## Links:

Etikettenrolwissel contact premium prijstang:

[https://www.youtube.com/watch?v=V-](https://www.youtube.com/watch?v=V-4gl-duMbbQ)

[4gl-duMbbQ](https://www.youtube.com/watch?v=V-4gl-duMbbQ)



Inktrolwissel contact premium prijstang:

[https://www.youtube.com/watch?v=XDf-](https://www.youtube.com/watch?v=XDf-p9v76WwQ)

[p9v76WwQ](https://www.youtube.com/watch?v=XDf-p9v76WwQ)



Verdere informatie is te vinden op:

<http://www.contact-online.de/en/service/brochures/>



## Inhoud

1	Productwerking .....	4
1.1	Werking.....	4
1.2	Gebruik.....	4
1.3	Opbouw.....	4
2	Doel van de handleiding .....	10
2.1	Doelgroep.....	10
2.2	Gebruik van de handleiding.....	10
2.3	Verklaring van symbolen .....	10
2.4	Opbergen .....	10
3	Algemene veiligheid.....	12
3.1	Waarschuwingen.....	12
3.2	Bedoeld gebruik.....	14
3.3	Voorspelbaar verkeerd gebruik.....	14
3.4	Verplichtingen van de exploitant.....	14
3.5	Verplichtingen van de gebruiker .....	14
4	Productopbouw.....	16
4.1	EU-conformiteitsverklaring .....	16
4.2	Transport.....	16
4.3	Opbergen .....	16
4.4	Afmetingen en gewicht .....	18
4.5	Montage .....	18
5	Productgebruik.....	20
5.1	Afdrukbeeld instellen.....	20
5.2	Etiketteren .....	22
5.3	Verhelpen van storingen .....	24
5.4	Afvoer .....	24
6	Productverzorging .....	26
6.1	Reiniging.....	26
6.2	Onderdelen wisselen.....	26
6.3	Inktrol wisselen .....	28
6.4	Etikettenrol wisselen.....	32
6.5	Drukplaatschuif wisselen .....	38
7	Verbruiksmaterialen, accessoires.....	41
7.1	Etikettenrollen .....	41
7.2	Inktrollen .....	41
7.3	Drukplaatschuif.....	43

# 1 Productwerking

## 1.1 Werking

De prijstang bedrukt etiketten en geeft deze uit.

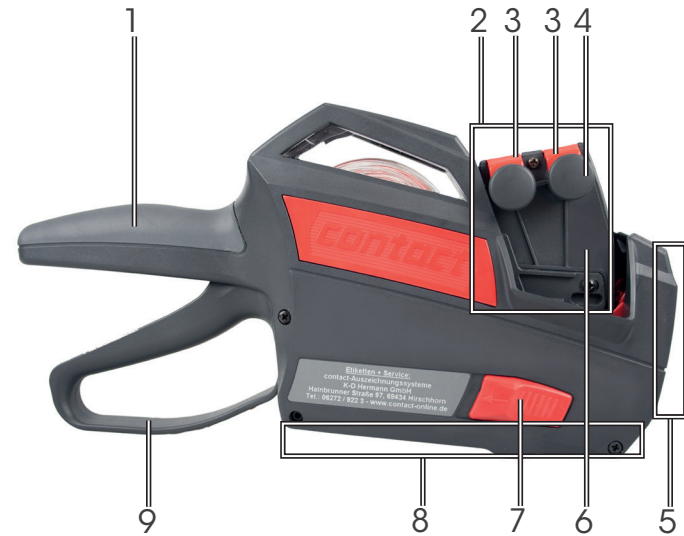
## 1.2 Gebruik

De prijstang is ontworpen voor gebruik met één hand.

Gebruik alleen originele *contact*-etikettenrollen en originele *contact*-inktrollen. Zo voorkomt u storingen en schade aan de prijstang, zie hoofdstuk "7 Verbruiksmaterialen, accessoires" op pagina 41.

## 1.3 Opbouw

### Gesloten prijstang



1. Greep
2. Drukmechanisme
3. Wijzer
4. Instelknop
5. Gesloten frontplaat
6. Behuizing drukmechanisme
7. Vergrendelknop
8. Gesloten onderkant
9. Greep

Afbeelding 1 Prijstang gesloten - zijaanzicht



1. Transportwiel
2. Geleiderol
3. Geleidingspennen
4. Aandrukrol

Afbeelding 2 Prijstang gesloten - onderkant



1. Uitsparing voor de wijzer
2. Wijzer
3. Instelknop
4. Drukplaatschuif in drukplaatschacht (optioneel accessoire)

Afbeelding 3 Prijstang gesloten - drukmechanisme

## Geopende prijstang



1. Lager tap, zijvlak
2. Inktrol
3. Inkeping
4. Schommel

Afbeelding 4 Prijstang geopend - frontplaat



1. Onderkant geopend
2. Ingelegde etikettenrol (etiquettenmateriaal)
3. Aandrukrol

Afbeelding 5 Prijstang geopend - onderkant

## 2 Doel van de handleiding

### 2.1 Doelgroep

De gebruikers van de prijstang moeten minimaal 16 jaar oud zijn.

De prijstang wordt uitsluitend gebruikt in de commerciële branche.

### 2.2 Gebruik van de handleiding

Deze handleiding helpt bij een veilige en efficiënte omgang met de prijstang.

Lees deze handleiding zorgvuldig door, voordat u gaat werken met de prijstang.

### 2.3 Verklaring van symbolen

#### Veiligheidsrelevante informatie

**⚠ VOORZICHTIG** Wijst op een mogelijk gevaarlijke situatie, die tot licht tot middelmatig lichamelijk letsel kan leiden.

**LET OP** Wijst op een situatie, die kan leiden tot materiële schade.

**i** voor meer informatie/opmerkingen/tips

#### Handelingen

1. Handelingsstap (genummerd)

- ♦ Tussenresultaat
- ✓ Resultaat

#### Opsommingen

- 1e niveau
  - 2e niveau

### 2.4 Opbergen

Bewaar deze handleiding goed. Stel de handleiding ter beschikking aan elke gebruiker van de prijstang.

Geef de handleiding bij verkoop van de prijstang door aan de nieuwe eigenaar.

## 3 Algemene veiligheid

### 3.1 Waarschuwingen

#### **VOORZICHTIG**

**Letsel door gebroken onderdelen mogelijk.** Schroef de prijstang nooit open. Bij het vermoeden van een defect, de prijstang opsturen naar de fabrikant. Gebruik de originele verpakking. Gebroken onderdelen kunnen letsel veroorzaken.

**Beknelling van de vingers/huid mogelijk door onoplettendheid.** Verschuif de instelknop met duim en wijsvinger. Anders kan de huid bekneld raken.

Sluit de onderkant/de voorplaat met uw vlakke hand. Anders kunnen vingers/huid bekneld raken.

**Snijden aan de scheurrand mogelijk.** Ga bij het verwijderen en inleggen van de etikettenrol voorzichtig te werk. De prijstang heeft bij de onderkant een gekartelde scheurrand, hieraan kunt u zich verwonden.

**Voetletsel mogelijk door vallende prijstang.** Gebruik de prijstang alleen met gesloten schoenen. Vermijd werken met blote voeten/werken met open schoenen.

**Pijn of andere vermoeidheidsverschijnselen mogelijk bij ononderbroken gebruik.** Houd tijdens het werken met de prijstang regelmatig een langere pauze.

**Giftige/brandbare dampen door hoge omgevingstemperaturen mogelijk.** De prijstang en verbruiksmaterialen (etiketten en inktrollen) niet op hete oppervlakken leggen.

#### **LET OP**

**Beschadiging van de prijstang door verkeerde reiniging mogelijk.** Gebruik geen bijtende reinigingsproducten. Alleen reinigen met water en een zachte doek.

**Beschadiging van de prijstang door verkeerde gebruik mogelijk.** De inktrollen nooit opnieuw doordrenken. Is de inkt in de inktrol niet voldoende meer, vervang dan de inktrol, zie hoofdstuk "6.3 Inktrol wisselen" op pagina 28.

**Negatieve beïnvloeding van het gebruik en het etiketteresultaat door temperatuur mogelijk.** De prijstang en verbruiksmaterialen (etiketten en inktrollen) indien mogelijk gebruiken bij kamertemperatuur. De prijstang en verbruiksmaterialen opbergen bij kamertemperatuur. Verkeerd opbergen kan het gebruik van de verbruiksmaterialen negatief beïnvloeden. Neem contact op met de fabrikant, als u andere temperaturen voor uw toepassing en voor het opbergen heeft (bijv. diepvriestoepassing).

**Vervuiling door inkt mogelijk.** Wees voorzichtig bij de omgang met de inktrol. Neem contact op met de fabrikant voor meer informatie over of specificaties van de inktrollen. De inkt die zich in de inktrollen bevindt, kan afgeven.

### 3.2 Bedoeld gebruik

De prijstang is ontwikkeld voor het bedrukken en afgeven van etiketten.

Gebruik voor het bedrukken van de etiketten alleen originele *contact*-inktrollen.

Gebruik alleen originele *contact*-etikettenrollen met de juiste afmetingen.

De etiketafmeting is afhankelijk van de productuitvoering van de prijstang, zie hoofdstuk "4.4 Afmetingen en gewicht" op pagina 18.

### 3.3 Voorspelbaar verkeerd gebruik

Elk ander of verdergaand gebruik van de prijstang dan opgegeven bij het bedoeld gebruik, geldt als niet bedoeld gebruik.

Dit geldt vooral voor het gebruik van de prijstang met etiketten met verkeerde afmetingen, drukmechanisme met verkeerde afmetingen, onderkant met verkeerde afmetingen, etc.

### 3.4 Verplichtingen van de exploitant

De prijstang wordt gebruikt in de commerciële branche. De exploitant moet de wettelijke voorschriften voor veilig werken opvolgen.

De exploitant moet

- de beschikbaarheid van de handleiding voor de gebruiker van de prijstang altijd waarborgen en
- bij onleesbaarheid of verlies van de handleiding via de fabrikant zorgen voor vervanging.

De exploitant mag alleen personen met de prijstang laten werken, die

- minimaal 16 jaar oud zijn,
- vertrouwd zijn met de voorschriften voor veilig werken en ongevallenpreventie,
- geïnstrueerd zijn voor het gebruik van de prijstang en
- de veiligheidsinstructies en veiligheidsvoorschriften in deze handleiding hebben begrepen.

### 3.5 Verplichtingen van de gebruiker

Laat alleen personen met de prijstang werken die

- de werkzaamheden betrouwbaar uitvoeren,
- deze handleiding hebben gelezen en begrepen en

- **geen** verminderd reactievermogen hebben, bijv. door drugs, alcohol of medicijnen.



## 4 Productopbouw

### 4.1 EU-conformiteitsverklaring

Fabrikant

K-D Hermann GmbH  
Hainbrunner Strasse 97  
69434 Hirschhorn

Duitsland

Gevolmachtigde  
Product

Martin Hermann, Directeur

Prijstang - premium

Voor het bedrukken en afgeven van etiketten.

Voldoet aan de eisen van de richtlijnen  
Voldoet aan de geharmoniseerde normen

EG-machinerichtlijn 2006/42/EG

- EN ISO 12100-1-2:2003
- EN ISO 14121-1:2007
- EN 614-1:2006+A1:2009
- EN 1005-3:2002+A1:2008
- EN 1005-5:2007-05
- EN 1010-1:2004+A1:2010

### 4.2 Transport

De fabrikant heeft zelf geen transportdienst.

De levering gebeurt via een transporteur.

### 4.3 Opbergen

**LET OP** Negatieve beïnvloeding van het gebruik en het etiketteresultaat door temperatuur mogelijk. De prijstang en verbruiksmaterialen (etiketten en inktrollen) indien mogelijk opbergen bij kamertemperatuur. De prijstang en verbruiksmaterialen opbergen bij kamertemperatuur. Verkeerd opbergen kan het gebruik van de verbruiksmaterialen negatief beïnvloeden. Neem contact op met de fabrikant, als u andere temperaturen voor uw toepassing en voor het opbergen heeft (bijv. diepvriestoeppassing).

Berg prijstang op in de originele doos.

Temperatuur min. [°C]	16
Temperatuur max. [°C]	23
Luchtvochtigheid [%-rel. vochtigheid]	40 ... 70

ⓘ Neem contact op met de fabrikant voor meer informatie over of specificaties van de inktrollen en etikettenrollen.

## 4.4 Afmetingen en gewicht

ⓘ Afhankelijk van de lettergrootte en het aantal regels, heeft het drukmechanisme

tussen 4 en 20 posities.

### Prijsang

	<i>contact</i> premium
Lengte [mm]	250
Breedte [mm]	60
Hoogte [mm]	125
Gewicht [g]	400
Drukregels	1 of 2

### Etiketafmetingen

Cirkel Ø [mm]	14
Rechthoek l x b [mm]	18x11
	18x12
	22x12
	25x12
	26x12
	22x16
	25x16
	26x16

Ovaal l x b [mm]	22x16
	25x16
Golfrand l x b [mm]	22x12
	25x12
	26x12
	22x16
	25x16
	26x16
<i>contact</i> Golfrand l x b [mm]	25x12
	26x12

## 4.5 Montage

### VOORZICHTIG

**Letsel door gebroken onderdelen mogelijk.** Schroef de prijsang nooit open. Bij het vermoeden van een defect, de prijsang opsturen naar de fabrikant. Gebruik de originele verpakking. Gebroken onderdelen kunnen letsel veroorzaken.

De prijsang wordt volledig gemonteerd geleverd.

## 5 Productgebruik

### 5.1 Afdrukbeeld instellen

Voor het instellen van het afdrukbeeld, als volgt te werk gaan:



Afbeelding 6 Positie kiezen



Afbeelding 7 Waarde instellen



Afbeelding 8 Instelknop terugschuiven

ⓘ Houd de prijstang met één hand vast aan de greep. De greep **niet** bedienen.

1. Trek de instelknop naar buiten, tot de uitsparing van de wijzer op de gewenste plaats staat.

2. Draai de instelknop naar de gewenste waarde.

3. Herhaal de stappen 1 tot en met 2 zo vaak als nodig is, tot het volledige afdrukbeeld is ingesteld.

ⓘ Afhankelijk van de productuitvoering kunnen 1 tot 2 regels worden ingesteld.

4. **⚠ VOORZICHTIG** Beknelling van de vingers/huid mogelijk door onoplettendheid. Verschuif de instelknop met duim en wijsvinger. Maak een vuist met de rest van uw hand. Anders kan de huid bekneld raken. Schuif de instelknop terug tegen de behuizing van het drukmechanisme.

✓ Het afdrukbeeld is ingesteld.

## 5.2 Etiketteren

Om te etiketteren, als volgt te werk gaan:

- ① Houd de prijstang met één hand vast aan de greep.



Afbeelding 9 Greep bedienen



Afbeelding 10 Greep loslaten



Afbeelding 11 Etiket opplakken

1. Controleer of het afdrukbeeld correct is ingesteld. Stel eventueel het afdrukbeeld correct in, zie hoofdstuk "5.1 Afdrukbeeld instellen" op pagina 20.
2. Bedien de greep.
  - ✦ Het etiket wordt bedrukt.
3. Laat de greep los.
  - ✦ Het bedrukte etiket wordt afgegeven.
4. Het bedrukte etiket op de gewenste plaats plakken.
5. Herhaal de stappen 2 tot en met 4 zo vaak als nodig is.
  - ✓ U heeft geëtiketteerd.

## 5.3 Verhelpen van storingen

### Afdruk op verkeerde positie

Mocht de etikettenopdruk niet zijn gepositioneerd op de hiervoor bedoelde plaats, verwijder dan de etikettenrol en leg deze opnieuw in, zie hoofdstuk "6.4 Etikettenrol wisselen" op pagina 32. De werkwijze exact volgen.

### Afdruk niet goed leesbaar

Vervang de inktrol, zie hoofdstuk "6.3 Inktrol wisselen" op pagina 28.

## 5.4 Afvoer

De verpakking bestaat uit kunststof en karton. De bestanddelen scheiden en inleveren voor een vakkundige recycling.

De prijstang bestaat uit kunststof en metaal. De prijstang inleveren voor een vakkundige recycling.

### Drukplaatafdruk op verkeerde plaats

Mocht de drukplaatafdruk niet zijn gepositioneerd op de hiervoor bedoelde plaats, verwijder dan de drukplaatschuif en plaats deze opnieuw, zie hoofdstuk "6.5 Drukplaat-schuif wisselen" op pagina 38. De werkwijze exact volgen.

### Overige storingen

Neem contact op met de fabrikant.

- ① Neem contact op met de fabrikant voor meer informatie over de toegepaste materialen.
- ① Instructies voor de correcte afvoer kunt u opvragen bij uw gemeentelijk inzamelpunt.

## 6 Productverzorging

### 6.1 Reiniging

ⓘ Bij het vermoeden van een defect, de prijstang opsturen naar de fabrikant. Gebruik de originele verpakking.

1. Controleer de prijstang voor gebruik op beschadiging.

2. **LET OP** Beschadiging van de prijstang door verkeerde reiniging mogelijk. Gebruik geen bijtende reinigingsproducten. Alleen reinigen met water en een zachte doek. Reinig de prijstang na gebruik met een bevochtigde zachte doek.

### 6.2 Onderdelen wisselen

ⓘ Defecte onderdelen mogen uitsluitend door de fabrikant worden vervangen.

Stuur de prijstang op naar de fabrikant. Gebruik de originele verpakking.

## 6.3 Inktrol wisselen

### Inktrol verwijderen

Voor het verwijderen van de inktrol, als volgt te werk gaan:

- ① Houd de prijstang met één hand vast aan de greep. De greep **niet** bedienen.



Afbeelding 12 Frontplaat openen



Afbeelding 13 Inktrol verwijderen

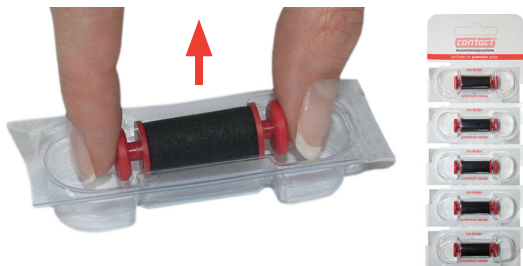
1. Trek de frontplaat met behulp van de inker-ving van de prijstang af. Gebruik hiervoor de duim van uw vrije hand.
  - De frontplaat klapt omlaag.
- ① De frontplaat zodanig vasthouden, dat duim en wijsvinger de schommel aan de zijkanten kunnen pakken. U moet de prijstang aan de zijkant vasthouden.
2. **LET OP** **Vervuiling door inkt mogelijk.** Wees voorzichtig bij de omgang met de inktrol. Neem contact op met de fabrikant voor meer informatie over of specificaties van de inktrollen. De inkt die zich in de inktrollen bevindt, kan afgeven. Neem de inktrol vast bij de zijvlakken. Gebruik hiervoor de duim en wijsvinger van de vrije hand.
3. Verwijder de inktrol uit de schommel.
  - ✓ De inktrol is verwijderd.

## Nieuwe inktrol inleggen

Voor het inleggen van een nieuwe inktrol, als volgt te werk gaan:

Voorwaarde: Frontplaat geopend

1. Open de verpakking van de nieuwe inktrol. (Bijv. het karton van de blister trekken).



Afbeelding 14 Inktrol uit de verpakking halen



Afbeelding 15 Inktrol inzetten



Afbeelding 16 Frontplaat sluiten

2. De frontplaat zodanig vasthouden, dat duim en wijsvinger de schommel aan de zijkanten kunnen pakken.
2. Neem de nieuwe inktrol aan de zijvlakken uit. Gebruik hiervoor de duim en wijsvinger van de vrije hand.
3. De nieuwe inktrol met de lagertap in de schommel plaatsen. Let op de positionering van de inktrol: parallel aan de schommel.
4. Schuif de lagertap in de uitsparing van de schommel, tot deze vergrendelt.
  - ✦ De inktrol mag niet meer kunnen worden verschoven, alleen nog draaien.
5. **⚠ VOORZICHTIG** **Beknelling van de vingers/huid mogelijk door onoplettendheid.** Sluit de onderkant/de voorplaat met uw vlakke hand. Anders kunnen vingers/huid bekneld raken.

Druk de frontplaat in de richting van de behuizing. Gebruik hiervoor uw vlakke hand op de buitenkant van de frontplaat.

  - ✦ De frontplaat sluit met een "klik".
  - ✓ De inktrol is ingelegd.



## 6.4 Etikettenrol wisselen

### Etikettenrol verwijderen

Voor het verwijderen van de etikettenrol, als volgt te werk gaan:

① Houd de prijstang met één hand vast aan de greep. De greep **niet** bedienen. De onderkant moet naar u toe wijzen.



Afbeelding 17 Onderkant openen



Afbeelding 18 Etikettenrol verwijderen

1. **⚠ VOORZICHTIG** **Snijden aan de scheurrand mogelijk.** Ga bij het verwijderen van de etikettenrol voorzichtig te werk. De prijstang heeft bij de onderkant een gekartelde scheurrand, hieraan kunt u zich verwonden. Het dragerpapier afknippen bij de onderkant.
  2. Bedien de greep meerdere keren.
  3. Verwijder de reststrook van het dragerpapier.
  4. Schuif de 2 rode knoppen aan de zijkanten in de richting van de greep. Gebruik hiervoor de duim en wijsvinger van de vrije hand.
    - ✦ De onderkant opent.
  5. De onderkant volledig openklappen.
  6. Verwijder de etikettenrol. Draai hiervoor de prijstang, zodat de etikettenrol eruit kan vallen.
- ✓ De etikettenrol is verwijderd.

## Nieuwe etikettenrol voorbereiden:

Voor het voorbereiden van de etikettenrol, als volgt te werk gaan:

1. De etikettenrol opwickelen, tot alle mogelijke etiketresten en lijmresten kunnen worden verwijderd.
2. De etikettenrol na alle etiketresten en lijmresten afscheuren.

## Etikettenrol inleggen:

Voor het inleggen van de etikettenrol, als volgt te werk gaan:

Voorwaarde: Onderkant geopend



Afbeelding 19 Etikettenrol inleggen

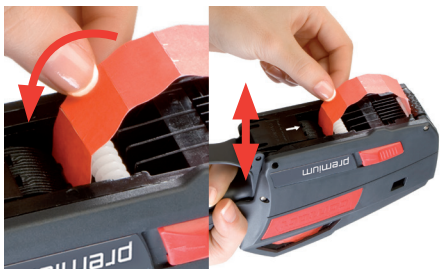


Afbeelding 20 Dragerpapier achter geleidingspennen

- ⓘ Als u een al gebruikte etikettenrol gebruikt, dan vervallen stappen 1 en 2.
- ✓ De etikettenrol is voorbereid.

- ⓘ Houd de prijstang met één hand vast aan de greep. De greep **niet** bedienen.

1. De etikettenrol in de juiste legrichting inleggen:
  - Het dragerpapier moet te zien zijn.
  - Een ca. 10 cm lange strook moet uitsteken bij de aandrukrol.
2. **⚠ VOORZICHTIG** Beknelling van de vingers/huid mogelijk door onoplettendheid. Sluit de onderkant/de voorplaat met uw vlakke hand. Anders kunnen vingers/huid bekneld raken.  
Sluit de onderkant met uw vlakke hand.
  - De onderkant sluit met een "klik".
3. Het dragerpapier achter de geleidingspennen aan de onderkant insteken.



Afbeelding 21 Dragerpapier tussen geleiderol en transportwiel

4. Schuif het uiteinde van het dragerpapier tussen de witte geleiderollen en het transportwiel.
5. Bedien de greep meerdere keren, tot de etikettenrol strak getrokken is.
  - ✦ De etikettenrol wordt ingetrokken.
  - ✓ De etikettenrol is ingelegd.

## 6.5 Drukplaatschuif wisselen

De drukplaatschuif is een optioneel accessoire.

### Drukplaatschuif verwijderen

Voor het verwijderen van de drukplaatschuif, als volgt te werk gaan:



Afbeelding 22 Drukplaatschuif naar voren drukken



Afbeelding 23 Drukplaatschuif eruit trekken

### Drukplaatschuif inleggen

Voor het inleggen van de drukplaatschuif, als volgt te werk gaan:



Afbeelding 24 Drukplaatschuif plaatsen en inschuiven

Dit punt alleen opvolgen als een drukplaatschuif aanwezig is.

1. Druk de drukplaatschuif met duim en wijsvinger van de vrije hand naar voren naar het drukmechanisme.

2. Trek de drukplaatschuif naar boven uit de prijstang.

✓ De drukplaatschuif is verwijderd.

1. Plaats de drukplaatschuif in de hiervoor bedoelde drukplaatschacht. De gladde zijde van de drukplaatschuif moet hiervoor in de richting van de greep wijzen.

2. Schuif de drukplaatschuif in de prijstang, tot deze vergrendelt. De drukplaatschuif mag niet naar voren worden gedrukt.

✦ De drukplaatschuif vergrendelt met een "klik".

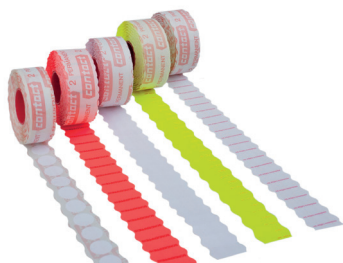
✓ De drukplaatschuif is ingelegd.

## 7 Verbruiksmaterialen, accessoires

De fabrikant biedt etikettenrollen en inktrollen aan in verschillende afmetingen en voor

verschillende toepassingen.

### 7.1 Etikettenrollen



Afbeelding 25 Voorbeeld van etikettenrollen

Het aanbod aan verschillende etikettenrollen kunt u vinden op de webpagina van de fabrikant.

<http://www.contact-online.de>

### 7.2 Inktrollen



Afbeelding 26 Voorbeeld van inktrollen in blister

Het aanbod aan verschillende inktrollen kunt u vinden op de webpagina van de fabrikant.

<http://www.contact-online.de>

## 7.3 Drukplaatschuif



Afbeelding 27 Voorbeeld voor drukplaatschuiven



Afbeelding 28 Voorbeeld voor drukplaatafdruk

Neem contact op met de fabrikant, om de door u gewenste drukplaatschuif te laten maken.

De drukplaatschuif dient voor het extra afdrukken van vaste woorden of teksten op het etiket.

1. Voorbeeld drukplaatafdruk "Mandarinen" (Mandarijn).

K-D Hermann GmbH  
*contact* Auszeichnungssysteme  
Hainbrunner Straße 97  
D-69434 Hirschhorn



Telefon: +49 62 72 / 9 22 - 3 00  
Telefax: +49 62 72 / 9 22 - 4 99  
[info@contact-online.de](mailto:info@contact-online.de)  
[www.contact-online.de](http://www.contact-online.de)